

Laserliner

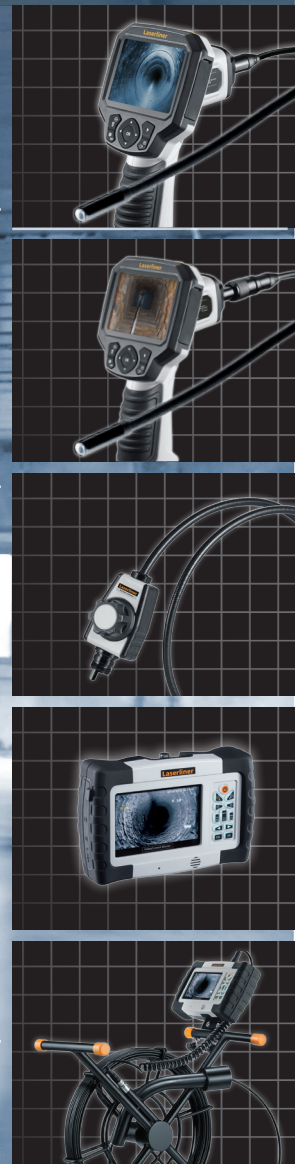
VIDEO- INSPEKTION

2021

**4 YEARS
WARRANTY
JAHRE
GARANTIE**

CERTIFIED DESIGN AND QUALITY

SIMPELT. INTELLIGENT.



Videoinspektion



Oversigt



	VideoScope One	VideoScope Plus	VideoScope XL	VideoScope XXL
Farvedisplay	●	●	●	●
180° billedrotation	●	●	●	●
Zoom-funktion	●	●	●	●
Diodelampe	●	●	●	●
Datalagring		●		●
Billed-optagelse		●		●
Video-optagelse		●		●
TV-Out-tilslutning		●		●
3D-funktion				
Længde flexslange	1,5 m	2 m	3,5 m	5 m
Kamerahoved ø	9 mm	9 mm	9 mm	9 mm
Kamerahoved / IP-Klasse	IP 67	IP 68	IP 68	IP 68
Li-ion-batteri				
Tilbehør TopClips				
Tilbehør TopGuide				

● = standard ○ = tilvalg

Digitale endoskoper

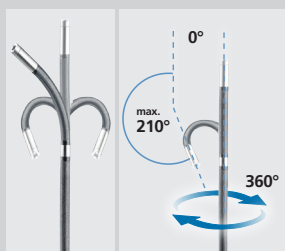
DIGITAL INSPEKTION

Specielle anvendelsesområder og forudsætninger ved utilgængelige steder kræver innovative løsninger for optimal udnyttelse. Jo mindre og mere stabil kameraenheden er, desto mere forskelligartede er anvendelsesmulighederne - både inden for husholdning, industri og håndværk.

Effektiv teknologi



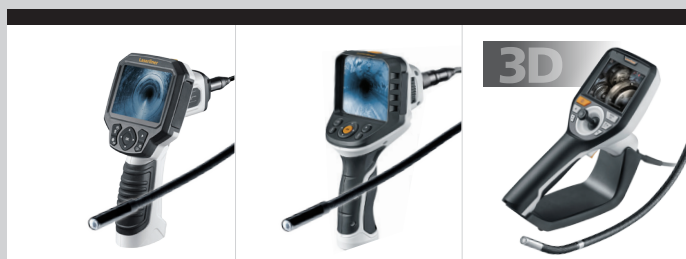
Kamerahoveder i forskellige størrelser til forskellige anvendelsesmuligheder



VideoInspector 3D
Manuel 3D-styring af titan-kamerahoved med max. 210°-bevægelighed



VideoFlex G4 DuoView Kamera
MED EKSTRA SIDE-KAMERA



VideoScope Plus / XXL	VideoFlex G4 Micro / XXL / Ultra				VideoInspector 3D
•	•	•	•	•	•
•	•	•	•	•	•
•	•	•	•	•	•
•	•	•	•	•	•
•	•	•	•	•	•
•	•	•	•	•	•
•	•	•	•	•	•
•	•	•	•	•	HDMI
•	•	•	•	•	•
2,0 m / 5,0 m	1,5 m	1,5 m	5 m	10 m	1 m
9 mm	9 mm	6 mm	9 mm	9 mm	6 mm
IP 68	IP 68				IP 68
	•				•
- / o	•		•	•	
•	•		•	•	

• = standard o = tilvalg



Digitale endoskoper



VideoScope One

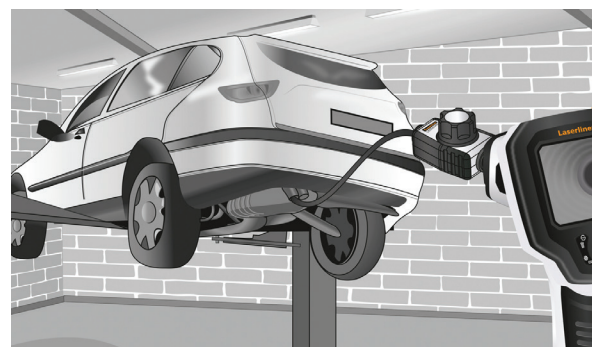


1,5 m
DOF 3...7 cm



Kompakt video-endoskop til visuel kontrol af vanskeligt tilgængelige steder

- Kamerahovedet sidder på et fleksibelt kabel og sender direkte til LC-skærmen.
- Intensiv objektbelysning takket være 4 kraftige LED lys
- 2-dobbelt digitalzoom i trin a 10%
- DOF: Dybdeskarphedsområde 3... 7 cm
- Anvendelse af eksterne skærme via TV-Out-tilslutning
- Kamerahovedets meget kompakte størrelse gør det velegnet til inspektion på selv yderst vanskeligt tilgængelige steder som bygningshulrum, rør o.l.
- Manuel 180° billedrotation på monitoren
- Kamerahoved: ø 9 mm



Leveres med: VideoScope One, batterier 4xAA OrangeLine

BESTILLINGSNR.	EAN-KODE	PRIS
49-082252	4 021563 691272	Se pris på hjemmeside

CAMERA	320 x 240 pixel	LED LIGHT	IP 67	DISPLAY	320 x 240 pixel	2,7" LCD	180°	ZOOM 1,5x	VIDEO OUT	4x AA
---------------	-----------------	-----------	-------	----------------	-----------------	----------	------	-----------	------------------	-------

VideoScope Plus



2 m
DOF 3...7 cm



Kompakt video-endoskop med optagefunktion

- Kamerahovedet sidder på et fleksibelt kabel og sender direkte til LC-skærmen.
- REC-funktion billede og video: Optagelserne kan gemmes med henblik på senere vurdering.
- Funktion til formatering af SDHC-hukommelseskortet
- Direkte dataoverførsel til pc
- Intensiv objektbelysning takket være 4 kraftige LED lys
- 1,5-dobbelt digitalzoom i trin a 10%
- DOF: Dybdeskarphedsområde 3... 7 cm
- Anvendelse af eksterne skærme via TV-Out-tilslutning
- Kamerahovedets meget kompakte størrelse gør det velegnet til inspektion på selv yderst vanskeligt tilgængelige steder som bygningshulrum, rør o.l.
- Manuel 180° billedrotation på monitoren
- Kamerahoved: ø 9 mm

Leveres med: VideoScope Plus 2 m, USB/REC-kabel, software, batterier

BESTILLINGSNR.	EAN-KODE	PRIS
49-082254	4 021563 691289	Se pris på hjemmeside

CAMERA	640 x 480 pixel	LED LIGHT	IP 68	DISPLAY	320 x 240 pixel	3,5" LCD	180°	ZOOM 1,5x	REC	SD	USB	VIDEO OUT	4x AA	HARD
---------------	-----------------	-----------	-------	----------------	-----------------	----------	------	-----------	------------	----	-----	------------------	-------	-------------



Digitale endoskoper



VideoScope XL

Kompakt video-endoskop til visuel kontrol af vanskeligt tilgængelige steder

- Kamerahovedet sidder på et fleksibelt kabel og sender direkte til LC-skærmen.
- Intensiv objektbelysning takket være 4 kraftige LED lys
- 2-dobbelt digitalzoom i trin a 20%
- DOF: Dybdeskarphedsområde 3...7 cm
- Manuel 180° billedrotation på monitoren
- Kamerahoved: ø 9 mm



Billed- / videoformat: JPEG / AVI

Hukommelse (ekstern): Understøtter SDHC-kort op til 8 GB



Leveres med: VideoScope XL 3,5 m, batterier

BESTILLINGSNR.	EAN-KODE	PRIS
49-082114	4 021563 703111	Se pris på hjemmeside



CAMERA	640 x 480 pixel	LED LIGHT	IP 68	DISPLAY	320 x 240 pixel	LCD	180°	ZOOM 2x	4x AA
---------------	-----------------	-----------	-------	----------------	-----------------	-----	------	---------	-------

VideoScope XXL

Kompakt video-endoskop med optagefunktion

- Kamerahovedet sidder på et fleksibelt kabel og sender direkte til LC-skærmen.
- REC-funktion billede og video: Optagelserne kan gemmes med henblik på senere vurdering.
- Funktion til formatering af SDHC-hukommelseskortet
- Direkte dataoverførsel til pc
- Intensiv objektbelysning takket være 4 kraftige LED lys
- 1,5-dobbelt digitalzoom i trin a 10%
- DOF: Dybdeskarphedsområde 1...6 cm
- Anvendelse af eksterne skærme via TV-Out-tilslutning
- Manuel 180° billedrotation på monitoren
- Kamerahoved: ø 9 mm



Billed- / videoformat: JPEG / AVI

Hukommelse (ekstern): Understøtter SDHC-kort op til 8 GB



Leveres med: VideoScope XXL 5 m, USB/REC-kabel, 4 GB mikro-SD-kort, batterier

BESTILLINGSNR.	EAN-KODE	PRIS
49-082115	4 021563 687404	Se pris på hjemmeside



CAMERA	640 x 480 pixel	LED LIGHT	IP 68	DISPLAY	320 x 240 pixel	3,5" LCD	180°	ZOOM 1,5x	REC	USB	VIDEO OUT	4x AA
---------------	-----------------	-----------	-------	----------------	-----------------	----------	------	-----------	-----	-----	-----------	-------

Digitale endoskoper

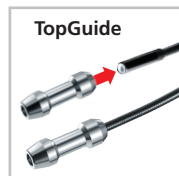


VideoScope Plus sæt



Kompakt video-endoskop med optagefunktion

- Kamerahovedet sidder på et fleksibelt kabel og sender direkte til LC-skærmen.
- REC-funktion billede og video: Optagelserne kan gemmes med henblik på senere vurdering.
- Funktion til formatering af SDHC-hukommelseskortet
- Direkte dataoverførsel til pc
- Intensiv objektbelysning takket være 4 kraftige LED lys
- 1,5-dobbelt digitalzoom i trin a 10%
- DOF: Dybdeskarphedsområde 3...7 cm
- Anvendelse af eksterne skærme via TV-Out-tilslutning
- Kamerahovedets meget kompakte størrelse gør det velegnet til inspektion på selv yderst vanskeligt tilgængelige steder som bygningshulrum, rør o.l.
- Manuel 180° billedrotation på monitoren



Leveres med: VideoScope Plus 2 m, TopGuide, USB/REC-kabel, software, 4 GB mikro-SD-kort, batterier, transportkuffert



CAMERA	640 x 480 pixel	LED LIGHT	IP 68	DISPLAY	320 x 240 pixel	3,5" LCD	180°	ZOOM 1,5x	REC	SD	USB	VIDEO OUT	4x AA	HARD
---------------	-----------------	-----------	-------	----------------	-----------------	----------	------	-----------	-----	----	-----	-----------	-------	------

BESTILLINGSNR.	EAN-KODE	PRIS
49-082256	4 021563 691296	Se pris på hjemmeside

VideoScope XXL sæt

Produktudførelse som VideoScope Plus med XXLCamera 5 m
- DOF: Dybdeskarphedsområde 1...6 cm

Leveres med: VideoScope XXL 5 m, TopGuide, USB/ REC-kabel, software, 4 GB mikro-SD-kort, batterier, transportkuffert

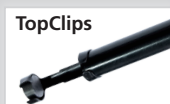


CAMERA	640 x 480 pixel	LED LIGHT	IP 68	DISPLAY	320 x 240 pixel	3,5" LCD	180°	ZOOM 1,5x	REC	SD	USB	VIDEO OUT	4x AA	HARD
---------------	-----------------	-----------	-------	----------------	-----------------	----------	------	-----------	-----	----	-----	-----------	-------	------

BESTILLINGSNR.	EAN-KODE	PRIS
49-082258	4 021563 691296	Se pris på hjemmeside



Digitale endoskoper



TopClips

Nem påsætning og aftagning via vippe-mekanik på 9 mm-kamerahovedet



TopGuide

Den specialeslebne muffe muliggør optimal glidning langs ujævne overflader, fx tilsmudsede rør.

ø 9 mm



MultiConnect-System G4

VideoFlex G4



1,5 m
DOF 1...6 cm



VideoFlex G4

- Professionelt videoinspektionssystem til visuel kontrol af vanskeligt tilgængelige steder – også på store afstande
- 1,5-dobbelt digitalzoom i trin a 10%
- REC-funktion billede og video: optagelserne kan gemmes med henblik på senere vurdering.
- Funktion til formatering af SDHC-hukommelseskortet
- Direkte dataoverførsel til pc
- Skærmstørrelse: 3,5"
- Manuel 180° billedrotation på monitoren
- Med mirror-funktionen kan man korrigere spejlvendte optagelser.
- Mulighed for udskiftning af kameraenheden afhængig af anvendelsesformål (tilbehør Flex-, XXL-Micro- og UltraCamera G4)

FlexCamera G4 1,5 m

- Kamerahovedet sidder på et fleksibelt kabel og sender direkte til LC-skærmen.
- Intensiv objektbelysning takket være 4 kraftige LED lys
- Klart diodelys i kamerahovedet sikrer tydelige billeder og videooptagelser, selv i mørke.
- Kamerahovedets meget kompakte størrelse gør det velegnet til inspektion på selv yderst vanskeligt tilgængelige steder som bygningshulrum, rør o.l.
- DOF: Dybdeskarphedsområde 1...6 cm



Billed- / videoformat: JPEG / AVI

Hukommelse intern 32MB / eksternt: Understøtter SDHC-kort op til 8 GB

RECHARGE LI-ION BATTERY PACK

Leveres med: VideoFlex G4, FlexCamera G4 1,5 m, kamerahoved: Ø9 mm. **Tilbehør:** li-ion-batteri, lysnetoplader inkl. international strøm adapter, USB/REC-kabel, software, 4 GB mikro-SD-kort, video-forbindelseskabel, transportkuffert

BESTILLINGSNR.	EAN-KODE	PRIS
49-082242	4 02156 3715749	Se pris på hjemmeside

CAMERA	640 x 480 pixel	LED LIGHT	IP 68	DISPLAY	320 x 240 pixel	3,5" LCD	180°	ZOOM 1,5x	REC	SD	USB	Li-Ion Battery	RECHARGE	HARD
--------	-----------------	-----------	-------	---------	-----------------	----------	------	-----------	-----	----	-----	----------------	----------	------

VideoFlex G4 Micro



1,5 m
DOF 1...6 cm



Produktudførelse som VideoFlex G4 Med MicroCamera G4 1,5 m

- DOF: Dybdeskarphedsområde 1...6 cm



Leveres med: VideoFlex G4, FlexCamera G4 1,5 m, li-ion-batteri, lysnetoplader inkl. international strøm adapter, USB/REC-kabel, software, 4 GB mikro-SD-kort, video-forbindelseskabel, transportkuffert

BESTILLINGSNR.	EAN-KODE	PRIS
49-082241	4 02156 3715732	Se pris på hjemmeside

CAMERA	640 x 480 pixel	LED LIGHT	IP 68	DISPLAY	320 x 240 pixel	3,5" LCD	180°	ZOOM 1,5x	REC	SD	USB	Li-Ion Battery	RECHARGE	HARD
--------	-----------------	-----------	-------	---------	-----------------	----------	------	-----------	-----	----	-----	----------------	----------	------

VideoFlex G4 XXL



5 m
DOF 1...6 cm



Produktudførelse som VideoFlex G4 Med XXLCamera G4 5 m

- DOF: Dybdeskarphedsområde 1...6 cm



Leveres med: VideoFlex G4, XXLCamera G4 5 m, li-ion-batteri, lysnetoplader inkl. international strøm adapter, USB/REC-kabel, software, 4 GB mikro-SD-kort, video-forbindelseskabel, TopClips, TopGuide, transportkuffert

BESTILLINGSNR.	EAN-KODE	PRIS
49-082243	4 02156 3715756	Se pris på hjemmeside

CAMERA	640 x 480 pixel	LED LIGHT	IP 68	DISPLAY	320 x 240 pixel	3,5" LCD	180°	ZOOM 1,5x	REC	SD	USB	Li-Ion Battery	RECHARGE	HARD
--------	-----------------	-----------	-------	---------	-----------------	----------	------	-----------	-----	----	-----	----------------	----------	------

VideoFlex G4 Ultra



10 m
DOF 1...6 cm



Produktudførelse som VideoFlex G4 Med UltraCamera G4 10 m

- DOF: Dybdeskarphedsområde 1...6 cm



Leveres med: VideoFlex G4, UltraCamera G4 10 m, li-ion-batteri, lysnetoplader inkl. international strøm adapter, USB/REC-kabel, software, 4 GB mikro-SD-kort, video-forbindelseskabel, TopClips, TopGuide, transportkuffert

BESTILLINGSNR.	EAN-KODE	PRIS
49-082240	4 02156 3715725	Se pris på hjemmeside

CAMERA	640 x 480 pixel	LED LIGHT	IP 68	DISPLAY	320 x 240 pixel	3,5" LCD	180°	ZOOM 1,5x	REC	SD	USB	Li-Ion Battery	RECHARGE	HARD
--------	-----------------	-----------	-------	---------	-----------------	----------	------	-----------	-----	----	-----	----------------	----------	------

VideoFlex G4 Duo

Produktudførelse som VideoFlex G4 (se side 7)
med DueView kamera G4 1 m

– DOF: Dybdeskarphedsområder 3...5 cm / 1...5 cm

Leveres med: VideoFlex G4, DuoView kamera G4 1 m, li-ion-batteri, lysnetoplader inkl. international strøm adapter, USB/REC-kabel, software, 4 GB mikro-SD-kort, video-forbindelseskabel, transportkuffert



1 m
DOF 3...5 cm
DOF 1...5 cm



CAMERA	640 x 480 pixel	LED LIGHT	IP 68	DISPLAY	320 x 240 pixel	3,5" LCD	180°	ZOOM 1,5x	REC	SD	USB	Li-Ion Battery	RECHARGE	HARD
---------------	-----------------	-----------	-------	----------------	-----------------	----------	------	-----------	-----	----	-----	----------------	----------	------

BESTILLINGSNR.	EAN-KODE	PRIS
49-082244	4 021563 715985	Se pris på hjemmeside

VideoFlex G4 Arc

Produktudførelse som VideoFlex G4 (se side 7)
Med ArcView kamera G4 1 m

– DOF: Dybdeskarphedsområde 3...5 cm

Leveres med: VideoFlex G4, ArcView kamera G4 1 m, li-ion-batteri, lysnetoplader inkl. international strøm adapter, USB/REC-kabel, software, 4 GB mikro-SD-kort, video-forbindelseskabel, transportkuffert



1 m
DOF 3...5 cm



CAMERA	640 x 480 pixel	LED LIGHT	IP 68	DISPLAY	320 x 240 pixel	3,5" LCD	180°	ZOOM 1,5x	REC	SD	USB	Li-Ion Battery	RECHARGE	HARD
---------------	-----------------	-----------	-------	----------------	-----------------	----------	------	-----------	-----	----	-----	----------------	----------	------

BESTILLINGSNR.	EAN-KODE	PRIS
49-082245	4 021563 715992	Se pris på hjemmeside

VideoFlex G4 Max

Produktudførelse som VideoFlex G4 (se side 7)
Med MaxView kamera G4 1,5 m

– DOF: Dybdeskarphedsområde 2...30 cm

Leveres med: VideoFlex G4, MaxView kamera G4 1,5 m, li-ion-batteri, lysnetoplader inkl. international strøm adapter, USB/REC-kabel, software, 4 GB mikro-SD-kort, video-forbindelseskabel, transportkuffert



1,5 m
DOF 2...30 cm



CAMERA	640 x 480 pixel	LED LIGHT	IP 68	DISPLAY	320 x 240 pixel	3,5" LCD	180°	ZOOM 1,5x	REC	SD	USB	Li-Ion Battery	RECHARGE	HARD
---------------	-----------------	-----------	-------	----------------	-----------------	----------	------	-----------	-----	----	-----	----------------	----------	------

BESTILLINGSNR.	EAN-KODE	PRIS
49-082246	4 021563 716005	Se pris på hjemmeside

VideoFlex G4 Vario

Produktudførelse som VideoFlex G4 (se side 7)
Med VarioView kamera G4 1,5 m

– DOF: Dybdeskarphedsområde 3...7 cm

Leveres med: VideoFlex G4, VarioView kamera G4 1,5 m, li-ion-batteri, lysnetoplader inkl. international strøm adapter, USB/REC-kabel, software, 4 GB mikro-SD-kort, video-forbindelseskabel, transportkuffert



1,5 m
DOF 3...7 cm



CAMERA	640 x 480 pixel	LED LIGHT	IP 68	DISPLAY	320 x 240 pixel	3,5" LCD	180°	ZOOM 1,5x	REC	SD	USB	Li-Ion Battery	RECHARGE	HARD
---------------	-----------------	-----------	-------	----------------	-----------------	----------	------	-----------	-----	----	-----	----------------	----------	------

BESTILLINGSNR.	EAN-KODE	PRIS
49-082247	4 021563 716012	Se pris på hjemmeside

VideoFlex G4 Fix

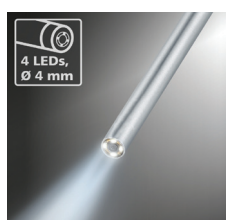
Produktudførelse som VideoFlex G4 (se side 7)
Med FixView kamera G4 0,4 m

– DOF: Dybdeskarphedsområde 3...7 cm

Leveres med: VideoFlex G4, FixView kamera G4 0,4 m, li-ion-batteri, lysnetoplader inkl. international strøm adapter, USB/REC-kabel, software, 4 GB mikro-SD-kort, video-forbindelseskabel, transportkuffert



0,4 m
DOF 3...7 cm



CAMERA	640 x 480 pixel	LED LIGHT	IP 68	DISPLAY	320 x 240 pixel	3,5" LCD	180°	ZOOM 1,5x	REC	SD	USB	Li-Ion Battery	RECHARGE	HARD
---------------	-----------------	-----------	-------	----------------	-----------------	----------	------	-----------	-----	----	-----	----------------	----------	------

BESTILLINGSNR.	EAN-KODE	PRIS
49-082248	4 021563 716029	Se pris på hjemmeside



MultiConnect-System G4

Tilbehør til videoinspektion

Med Laserliners MultiConnect-system bliver G4-systemet meget fleksibelt, da du kan tilkøbe flere forskellige typer kabel og kamera til din enhed.

MaxView Kamera

NYHED



Kameraenhed til VideoFlex med stor dybdeskarphed og klare LED'er

- Til kontrol af vanskeligt tilgængelige steder som f.eks. hulrum, skakte, murværk eller i bilen
- Stort kamerahoved til godt sigte takket være den store dybdeskarphed
- Objektbelysning med kraftigt lys på kameraet med 4 meget klare højeffektive LED'er
- DOF: Dybdeskarphedsområde 2...30 cm
- Bøjningsradius min. 75 mm



BESTILLINGSNR.	EAN-KODE	PRIS
49-082217	4 021563 707461	Se pris på hjemmeside

CAMERA 640 x 480 pixel LED LIGHT IP 67

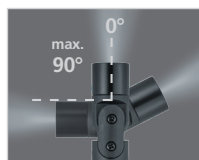
VarioView Kamera

NYHED



Kameraenhed til VideoFlex med manuelt justerbart kamerahoved

- Til kontrol af vanskeligt tilgængelige steder som f.eks. hulrum, skakte, murværk eller i bilen
- Kamerahoved med et manuelt, trinvist justerbart svingområde på 180°
- God objektbelysning med højeffektiv LED
- DOF: Dybdeskarphedsområde 3...7 cm
- Bøjningsradius min. 75 mm



Leveres med: VarioView Kamera 1,5 m

BESTILLINGSNR.	EAN-KODE	PRIS
49-082218	4 021563 710676	Se pris på hjemmeside

CAMERA 640 x 480 pixel LED LIGHT IP 67

DuoView Kamera

NYHED



Kameraenhed til VideoFlex med ekstra sidekamera og belysning

- Til kontrol af vanskeligt tilgængelige steder som f.eks. hulrum, skakte, murværk eller i bilen
- Front- og sidekamera til hurtigt skifte af visning pr. tryk på en knap
- Objektbelysning med kraftigt lys på frontkameraet med 4 højeffektive LED'er samt 2 LED'er på sidekameraet.
- DOF: Dybdeskarphedsområde 3...5 cm / 1...5 cm
- Bøjningsradius min. 50 mm



Leveres med: DuoView Kamera 1 m

BESTILLINGSNR.	EAN-KODE	PRIS
49-082215	4 021563 707447	Se pris på hjemmeside

CAMERA 640 x 480 pixel LED LIGHT IP 67

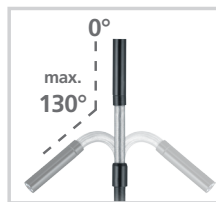
ArcView Kamera

NYHED



Kameraenhed til VideoFlex med mekanisk justerbar kamerahoved

- Styrehjul til mekanisk bevægelse af kamerahovedet
- Intensiv objektbelysning takket være 4 kraftige LED lys
- DOF: Dybdeskarphedsområde 3...5 cm
- Bøjningsradius min. 100 mm



Leveres med: ArcView Kamera 1 m

BESTILLINGSNR.	EAN-KODE	PRIS
49-082214	4 021563 707430	Se pris på hjemmeside

CAMERA 640 x 480 pixel LED LIGHT IP 67

FixView Kamera

NYHED



Kameraenhed til VideoFlex med stift mikrokamera

- 4 mm tyndt mikrokamera til inspektion af meget små åbninger
- Intensiv objektbelysning takket være 4 kraftige LED lys
- DOF: Dybdeskarphedsområde 3...7 cm



Leveres med: FixView Kamera 0,4 m

BESTILLINGSNR.	EAN-KODE	PRIS
49-082209	4 021563 712182	Se pris på hjemmeside

CAMERA 320 x 240 pixel LED LIGHT IP 67



VideInspector 3D



Professionelt videoinspektionssystem med individuelt bevægeligt kamerahoved

- Manuel 3D-styring af titan-kamerahoved med max. 210°-bevægelighed
- Kamerahovedet sidder på et fleksibelt kabel og sender direkte til LC-skærmen.
- Intensiv objektbelysning takket være 6 keramiske LED'er med høj effekt
- Klart diodelys i kamerahovedet sikrer tydelige billeder og videooptagelser, selv i mørke.
- 4-dobbelt digitalzoom i trin a 10%
- Anvendelse af eksterne skærme via HDMI-tilslutning
- REC-funktion billede og video
- Hold-funktion: Stillbillede
- Skærmstørrelse: 3,5"
- Billedrotation i 90°-trin
- DOF: Dybdeskarphedsområde 2,5...10 cm
- Førsteklasses, langtidsholdbar flexslange af Wolfram
- Mikro-USB-tilslutning til opladning af batteriet
- Mulighed for udskiftning af kameraenheden

Billed- / videoformat: JPEG / BMP / MP4

Hukommelse (ekstern): Understøtter SDHC-kort op til 8 GB

RECHARGE LI-ION BATTERY PACK



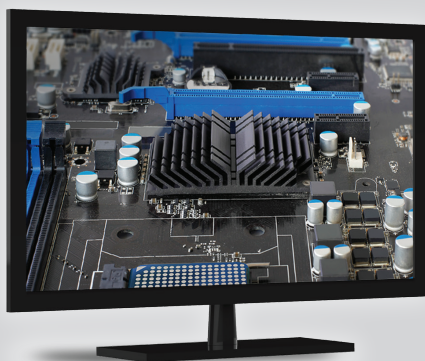
Mulighed for udskiftning af kameraenheden

Leveres med: VideInspector 3D, MicroCamera 1 m, li-ion-batteri, magnetisk holder, USB-ladekabel, HDMI-kabel, 8 GB mikro-SD-kort, kortlæser, skruetrækker, transportkuffert

BESTILLINGSNR.	EAN-KODE	PRIS
49-082270	4 021563 708208	Se pris på hjemmeside



CAMERA	960 x 720 pixel	LED LIGHT	IP 68	DISPLAY	640 x 480 pixel	3,5" TFT	360°	ZOOM 4x	REC	SD	Li-Ion Battery	USB	HARD
---------------	-----------------	-----------	-------	----------------	-----------------	----------	------	---------	------------	----	----------------	-----	------



HDMI



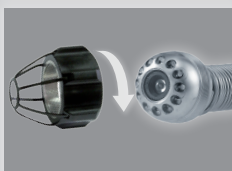
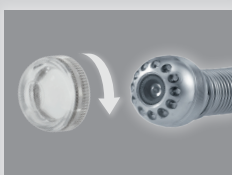
Rør- og bygningsinspektion



LEVELFLEX



LevelFlex: Optimal billedgivning takket være horisontal selvjustering



SafetyLens og CameraProtector
Linsekappe mod tilsmudsning og kamera slagbeskyttelse for kamerahovedet



RA 25
> 96 mm



RA 31
> 160 mm



BigTube-Rolleadapter
Til aksial indjustering af PipeControl-kameraenheder i rør, skorsten og luftskakter

Oversigt



PipeControl-Mobile Set VideoControl-Snake Set PipeControl-LevelFlex Set

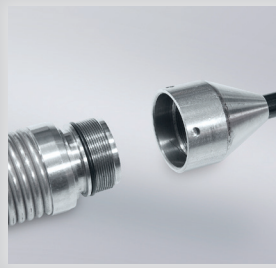
Farvedisplay	•	•	•
180° billedrotation	•	•	•
Zoom-funktion	•	•	•
Diodelampe	•	•	•
Datalagring	•	•	•
Billed-optagelse	•	•	•
Video-optagelse	•	•	•
TV-Out-tilslutning	•	•	•
Længde flexslange	20 m	15 m	30 m
Kamerahoved ø	25 mm	20 mm	31 mm
Kamerahoved / IP-Klasse	IP 68	IP 68	IP 68
Li-ion-batteri	•	•	•
Tilbehør SafetyLens / CameraProtector	•		
Tilbehør rulleadapter	RA 25 > 96 mm		RA 31 > 160 mm

• = standard

Rør- og bygningsinspektion



5,0" farvedisplay og belyste knapper

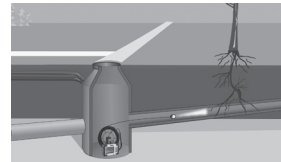


Mobile-Camera Unit

Skifteadapter til udskiftning af kamerahoved



PipeControlMobile sæt



20 m
DOF 5...60 cm

VideoControl-Master

- Moduler, alsidig master-enhed til professionel og effektiv fejlfinding inden for industri og byggeri
- Stort 5,0" højopløsnings-farvedisplay med kraftig lysstyrke for detaljeret billedanalyse
- Integreret billed- og videooptagefunktion
- Datalagring på SD-kort
- USB 2.0-interface til pc-dataoverførsel
- Mulighed for brug af eksterne skærme
- Genopladeligt lithium-ion-batteri
- Robust, vandbeskyttet version

Billedformat:	JPEG-format
Videoformat:	ASF / 30 frames / sek.
Hukommelse (ekstern):	Understøtter SD-kort op til 16 GB
Fugtighed:	max 90% relativ luftfugtighed (ikke-kondenserende)

PipeControlMobile-Camera 20 m

- Handy kameraenhed til mobil anvendelse
- 25 mm kamerahoved at rustfrit stål med skifteadapter til udskiftning
- Spindel med 20 m kabellængde, DOF: Dybdeskarphedsområde 5...60 cm
- Tilbagetræks-beskyttet system takket være fleksibel spiralfjeder
- Indstilbar, kraftig objektbelysning takket være 12 kraftige LED lys
- Stabilt, forstærket fremføringskabel (ø 5,8 mm) for præcis og sikker kameraføring
- Med rulleadapter for rør > 96 mm

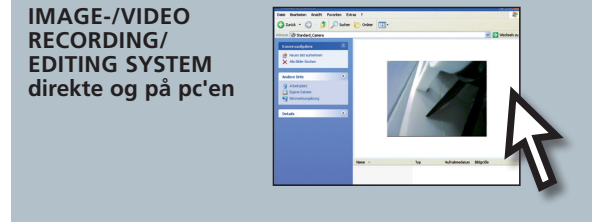


IMAGE-/VIDEO RECORDING/ EDITING SYSTEM direkte og på pc'en

RA 25



> 96 mm



ø 25 mm

Leveres med: VideoControl-Master, PipeControlMobile-Camera 20 m, USB-kabel, software, 4 GB SD-kort, lysnetoplader inkl. international strøm adapter, AV-kabel, bæresele, rolladapter, SafetyLens, CameraProtector 25 mm, komplet i L-BOXX 238

BESTILLINGSNR.	EAN-KODE	PRIS
49-084121	4 021563 688364	Se pris på hjemmeside

VideoControl-Snake sæt

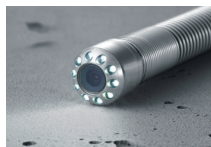
Produktudførelse som PipeControlMobile sæt med VideoControlSnake-Camera 15 m

- 20 mm kamerahoved at rustfrit stål med skifteadapter til udskiftning
- Spindel med 15 m kabellængde, DOF: Dybdeskarphedsområde 2...60 cm
- Indstilbar, kraftig objektbelysning takket være 10 kraftige LED lys
- Egnede til 40 mm rør med 90°-buk

Leveres med: VideoControl-Master, VideoControlSnake-Camera 15 m, USB-kabel, software, 4 GB SD-kort, lysnetoplader inkl. international strøm adapter, AV-kabel, bæresele, komplet i L-BOXX 238



15 m
DOF 2...30 cm



VIDEOCONTROL-MASTER



Egnet til 40 mm rør med 90°-buk

BESTILLINGSNR.	EAN-KODE	PRIS
49-084115	4 021563 702886	Se pris på hjemmeside

640 x 480 pixel	5" TFT	360° ZOOM	2x REC	SD	USB	IP 65	1/4"	RECHARGE	640 x 480 pixel	LED LIGHT	IP 68	L-BOXX
-----------------	--------	-----------	--------	----	-----	-------	------	----------	-----------------	-----------	-------	--------

Rør- og bygningsinspektion



Kamerahoved med 12 kraftige LED'er



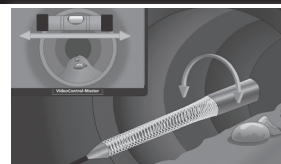
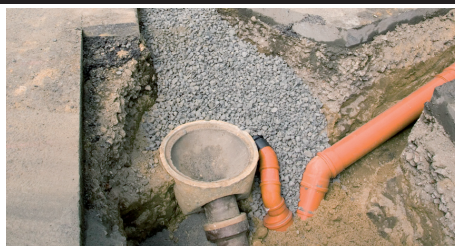
Holder til VideoControl-Master



Rulleadapter



PipeControl-LevelFlex sæt



VideoControl-Master

- Moduler, alsidig master-enhed til professionel og effektiv fejlfinding inden for industri og byggeri
- Stort 5,0" højopløsnings-farvedisplay med kraftig lysstyrke for detaljeret billedanalyse
- Integreret billed- og videooptagefunktion
- Datalagring på SD-kort
- USB 2.0-interface til pc-dataoverførsel
- Mulighed for brug af eksterne skærme
- Genopladeligt lithium-ion-batteri
- Robust, vandbeskyttet version

CAMERA

Kameratype:	CMOS-billedsensor
Kamerahoved / kabel:	ø 31 mm, IP 68 (dykningsdybde 20 m, 1t)
Synsfelt:	71°
Dybdeskarphedsområde:	5...60 cm
Kabeldiameter:	6 mm
Kabellængde:	30 m
Minimal bukkeradius:	39 cm



PipeControl-LevelFlex-Camera 30 m

- Professionel kameraenhed med integreret selvnivellering for optimal indjustering af kameraet
- 31 mm kamerahoved af rustfrit stål med skifteadapter til udskiftning
- Tilbagetræks-sikring takket være fleksibel spiralfjeder
- Indstilbar, kraftig objektbelysning på kameraet takket være 12 kraftige LED lys
- Robust, positionerbar spindel med 30 m kabellængde
- Stabilt, forstærket fremføringskabel (ø 6 mm) for præcis og sikker kameraføring
- Med rulleadapter for rør > 160 mm

LevelFlex-Camera Unit



Skifteadapter til udskiftning af kamerahoved

Leveres med: VideoControl-Master, PipeControl-LevelFlex-Camera 30 m, USB-kabel, software, 4 GB SD-kort, lysnetoplader inkl. international strøm adapter, AV-kabel, bæresele, rolladapter, styrekabel, komplet i L-BOXX 136

BESTILLINGSNR.	EAN-KODE	PRIS
49-084134	4 021563 691944	Se pris på hjemmeside



VIDEOCONTROL-MASTER



CAMERA



Termografi

ThermoCamera Connect



Kompakt termisk kamera til anvendelse inden for byggeri, elektronik og maskinteknik med WLAN-interface

- Højopløseligt 3,2" farvedisplay til sikker vurdering og analyse af temperaturtilstande
- Infrarød-sensor med 220 x 160 pixel opløsning muliggør hurtig og nem måling og analyse af temperaturprofiler
- Stort måleområde fra -20°C...350°C
- Indstilbart emissionsværdiområde fra 0,01 til 1,0 eller forindstillet overfladevalg
- Analyse kan skiftes mellem forskellige billedmodi - Fuld skærm: Infrarød billede, digital billede MIX-billede: Overgang infrarød/digital billede
- Centralt målepunkt til temperaturanalyse og ekstra varme-/dugpunktmåling
- Valgbare standard farvepaletter: SPEKTRUM, JERN, KOLD, HVID, SORT
- Dataoverførsel og styring via WLAN, med visning af det infrarøde livebillede
- Enkel, ensartet betjening via let tilgængelige menuknapper

IR-sensor:	Ukølet mikrobolometer,, 9 Hz, 8-14 µm
Opløsning:	220 x 160 pixel
IR-optik:	Førsteklasses infrarødt objektiv
Synsfelt:	27° x 35° (FOV)
Fokus:	standard 0,5 - 20 m
Termisk følsomhed:	NETD 0,07°C @ +30°C
Måleområde:	-20°C...350°C
Nøjagtighed:	± 2°C eller ± 2% af måleværdien
Display:	3,2" farve-TFT-display
Billedmodi:	Infrarødt billede, digital billede, MIX-billede
Digital kamera:	Opløsning 640 x 480 pixel
Format:	JPEG
Hukommelse:	Integreret SD-hukommelse (mere end 20.000 billeder)
Interface:	WLAN
Tilslutninger:	Micro-USB (ladefunktion)
Andet:	Vælg mellem 9 sprog



IR-SENSOR
220 x 160
pixel

Leveres med: ThermoCamera Connect, Li-ion-batteri med lysnetoplader og international strøm adapter, USB-ladekabel, transportkuffert

BESTILLINGSNR.	EAN-KODE	PRIS
49-082086	4 021563 706730	Se pris på hjemmeside

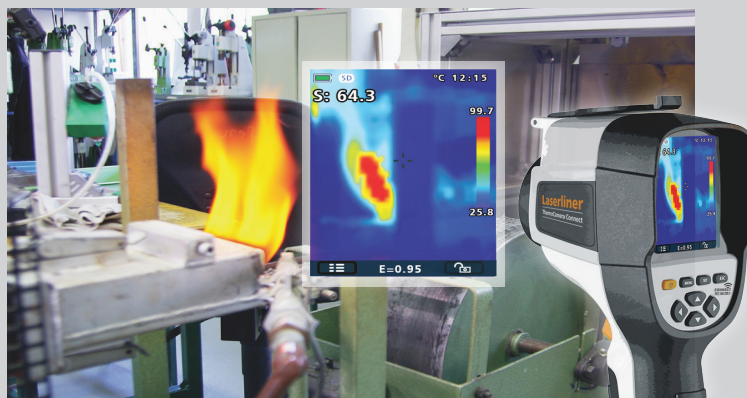
DISPLAY 3,2" colour TFT

CAMERA 640x480 pixel

REC IP9 Li-Ion Battery

RECHARGE HARD

Standard-farvepaletter



Præcis måling



Centralt målepunkt til temperaturanalyse og ekstra varme-/dugpunktmåling

Overskueligt arbejde



Enkel, ensartet betjening via let tilgængelige menuknapper





Laserliner nyheder

I dette katalog vises kun måleudstyr til professionel, varig brug. Laserliner-måleteknik giver større sikkerhed og pålidelighed på byggepladser og inden for handel og industri, gør arbejdet nemmere og muliggør måling selv på utilgængelige steder.

NYHED

ThermoMaster Plus Set

- 2 Kanal Kontakt-temperaturmåler
- Til præcis måling af temperaturer
- Bluetooth-interface til overførsel af måledata

NYHED

Ny skærm -
Simpel
betjening

GRATIS
MeasureNote

CondenseSpot Pro
Klima- / fugt- / temperaturmåleapparat

- Overflade-, omgivelses-, dugpunkttemperatur
- Kuldebroer og kondens advarsel

NYHED

DigiLevel Pro 40/60/80/120

- Digitale vaterpas
- Med indbygget laser der virker som „optisk forlænger“
- Bluetooth-interface til overførsel af måledata

NYHED

LaserRange-Master Gi3

- Laser-afstandsmåler med grøn laserteknologi
- Med flade- og volumenfunktionen

max. 30 m

NYHED

En vandret 360°-lasercirkel
+ 2 lodrette laserstreger!

X2-Laser Pro

- 1 x horisontal 360°-linjelaser
- 2 x lodret laser, 90° laservinkel
- Lod punkt laser

NYHED

Duraplane G360

- Robust, horisontal, grøn 360°-linjelaser
- Med Anti-Drift-System
- Ideel til montering på gipsvægsp profiler

MORE POWER



Måleinstrumenter der giver **4 års garanti** fra købsdato!
Undtagen opladelige batterier og tilbehør.

Forhandler



Se mere om videoinspektion på vores YouTube
[YouTube / baier scandinavia](#)

BAIER SCANDINAVIA APS

Topstykket 29
DK-3460 Birkerød
tlf.: +45 4594 2200
fax: +45 4594 2202
baier@baier.dk
www.laserliner.dk

- Brochuren er gældende fra 1. maj 2021 for leverancer indenfor Danmark
- Alle priser er opgivet eksklusiv moms
- Vores generelle leveringsbetingelser er gældende, for yderligere information se www.baier.dk
- Der tages forbehold for trykfejl og tekniske ændringer
- Illustrationer af produkter er ikke bindende