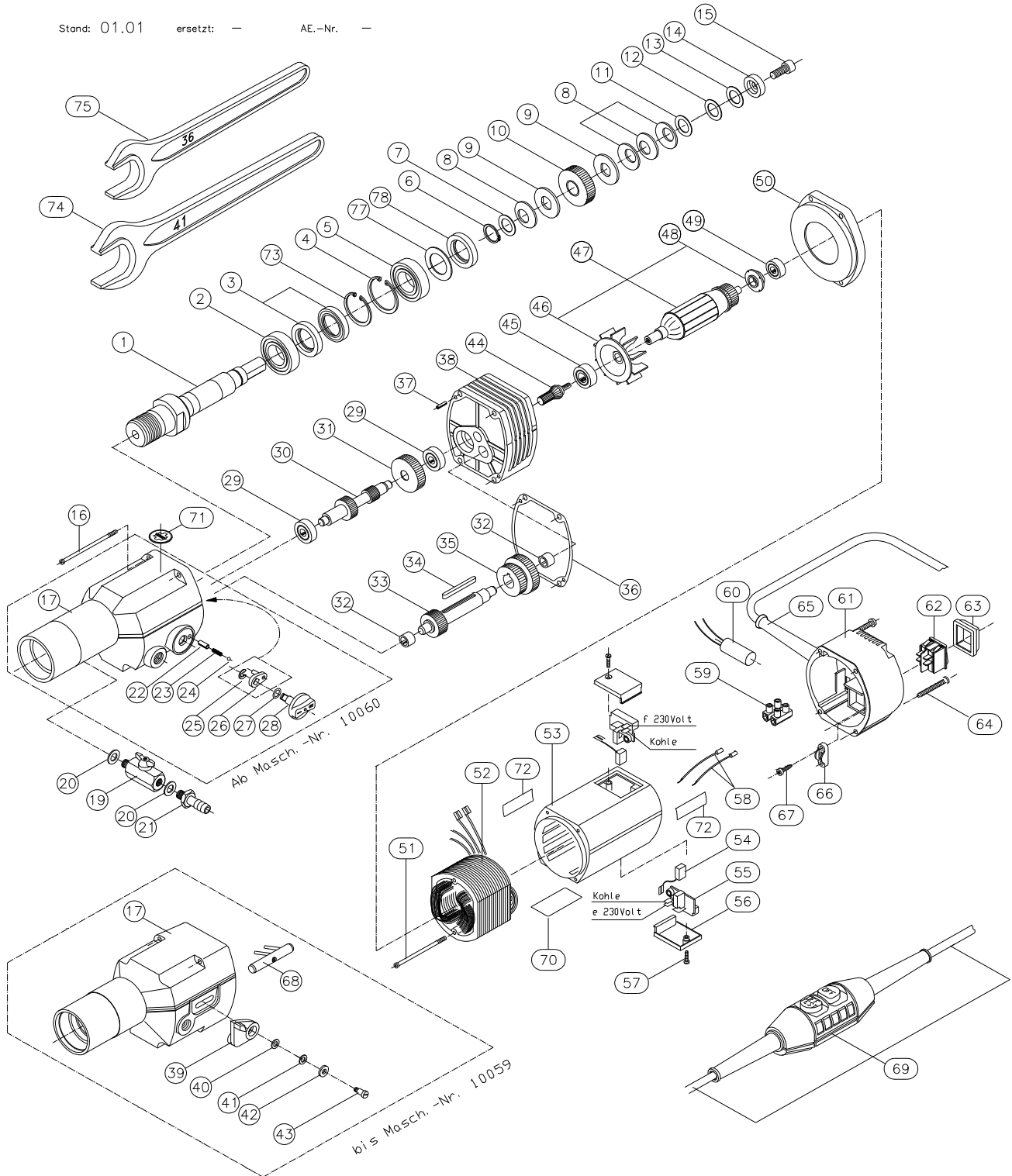




ERSATZTEILZEICHNUNG  
Diamant-Naßbohrgerät  
BDB 8141 ID 49288

Stand: 01.01 ersetzt: — AE.-Nr. —



POS	IDNR	BEZEICHNUNG	MASCH	PEPG
1	46466	ABTRIEBSWELLE		1 17
2	16220	RILLEN-KULA 6005 LLU		1 07
3	46474	WELLENDICHTRING 25X40X7 DIN3760		1 03
4	38794	SICHERUNGSRING J 42X1,75 DIN472		2 07
5	7401	RILLEN-KULA 6004 2RS		1 07
6	21683	SICHERUNGSRING A20 DIN471		2 01
7	13144	PASSSCHEIBE 16/22X1 DIN988		3 06
8	37192	TELLERFEDER 31,5X16,3X2		2 06
9	4580	BREMSSEGMENT		1 05
10	46961	KUPPLUNGSAHNRAD KPL.		1 13
11	7138	PASSSCHEIBE 16/22X0,1 DIN988		3 04
12	7112	PASSSCHEIBE 16/22X0,2 DIN988		3 05
13	40444	PASSSCHEIBE 16/22X0,5 DIN988		3 05
14	37010	DRUCKSCHEIBE	bis Masch.-Nr. 10044	1 05
14	50997	DRUCKSCHEIBE	ab Masch.-Nr. 10045	1 04
15	37200	I-6-KT-SCHRAUBE M8X1X20-12.9 DIN912	bis Masch.-Nr. 10044	3 09
15	51011	I-6-KT-SCHRAUBE M10X20 12.9 DIN912	ab Masch.-Nr. 10045	2 01
16	50260	LINSENBLECHSCHR.4,8X100 DIN7981GAL		3 12
17	51144	GETRIEBEGEHÄUSE 2-GANG G1/4"		1 16
19	50401	KUGELHAHN 1/4"	eingeklebt in 51144 mit Loctite577	1 05
20	48827	DICHTRING G1/4 PA 258.07		3 06
21	50419	ANSCHLUSSTÜCK 1/2" (G1/4")		1 02
22	40857	SPANNHÜLSE 5X12 DIN7346		3 07
23	23390	DRUCKFEDER 3,7X0,6X13		3 10
24	22475	KUGEL 4 DIN5401		3 04
25	21725	SICHERUNGSSCHEIBE 6 DIN6799		3 10
26	49411	SCHALTHEBEL KPL.		1 05
27	39578	O-RING 9,1X1,6		3 10
28	49395	SCHALTGRIF		2 10
29	22400	RILLEN-KULA 629		1 03
30	1537	VORGELEGEWELLE 11/18Z		1 11
31	1545	ZAHNRAD 29Z		1 11
32	23267	GLEITLAGER 10/14/12		1 01
33	1511	VORGELEGEWELLE 19Z		1 13
34	1594	PASSFEDER 5X5X50 DIN6885		2 04
35	1529	DOPPELZAHNRAD 34/27Z		1 14
36	12724	FLACHDICHTUNG		2 06
37	22103	ZYL.STIFT 4m6X16 DIN7		3 07
38	13649	MOTORDECKEL		1 14
39	22293	SCHALTHEBEL 2-GANG		2 06
40	1610	PASSSCHEIBE PS 6/12X0,5 DIN988		3 09
41	1602	PASSSCHEIBE PS 6/12X0,1 DIN988		3 08
42	21295	FEDERWELLSCHIEBE M6 DIN137 B		3 01
43	1586	FLACHKOPFSCHR. M4X12 DIN923		2 05
44	42531	RITZEL 5Z LI	geklebt mit Loctite638, Kleberauftrag auf Ritzelgewinde	1 11
45	42713	RILLEN-KULA 6201 2RS		1 04
46	21600	LÜFTER		1 03
47	36004	ANKER 230V	mit 21600 u. 5116	1 18
48	5116	ISOLIERRING		2 04
49	22681	RILLEN-KULA 6000 2RS		1 03
50	41418	LUFTLEITRING		1 02

POS	IDNR	BEZEICHNUNG	MASCH	PEPG
51	36137	HOLZSCHRAUBE 4,0X80 DIN96 GALV		2 02
52	35972	FELD 230V		1 15
53	45443	MOTORGEHÄUSE		1 11
54	45872	KOHLEBÜRSTE		1 03
55	32508	KOHLEHALTER A2		1 04
56	45625	KOHLEHALTERDECKEL		2 04
57	21030	LINSENBLECHSCHR.3,9X13 DIN7981 GAL		3 09
58	20016	SCHALTLITZE MIT WINKELSTECKHÜLSE UND ADERENDH.		aA
59	34124	ANSCHLUSSKLEMME 2-P		3 13
60	46300	KONDENSATOR		aA
61	36756	DECKEL		1 06
62	36681	SCHALTER		1 02
63	36699	KAPPE		2 05
64	30221	LINSENBLECHSCHR.4,8X60 DIN7981 GAL		2 03
65	25221	KNICKSCHUTZTÜLLE		2 02
66	17913	KABELBRÜCKE		2 08
67	20990	LINSENBLECHSCHR.3,9X16 DIN7981 GAL		3 08
68	1487	SCHALTSTANGE KPL.		1 11
69	42606	KABEL MIT PRCD SCHALTER		1 21
70	49296	TYPENSCHILD		2 08
71	44966	RUTSCHKUPPLUNGSSCHILD		2 04
72	31088	FIRMENSCHILD		3 16
73	50716	SICHERUNGSRING J 40 DIN472	bis Masch.-Nr. 23006	3 11
73	51128	DISTANZRING	ab Masch.-Nr. 23007	2 10
74	14290	GABELSCHLÜSSEL SW41 DIN894		1 09
75	43216	GABELSCHLÜSSEL SW36 DIN894		1 08
77	52167	PASSSCHEIBE 30x42x1,5 DIN988	ab Masch.-Nr. 23030	2 07
78	52175	WELLENDICHTRING 20x42x7 DIN3760	ab Masch.-Nr. 23030	2 09
	46367	BOHRSTÄNDER	Einzelteile siehe separate Ersatzteilliste	aA